

# Udvendig branddør EI30/30 dB

## Datablad

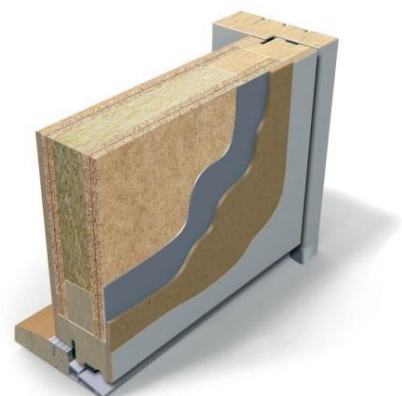


### Beskrivelse

Døren er beregnet til udvendig brug.

### Ydelsesevne

Brandklassificering:	EI30
Lydisolering:	Rw 30 dB enkeltjør
Isoleringsevne:	U=1,0 W/m <sup>2</sup> K
Røggas test:	-
Indbrudstest:	-



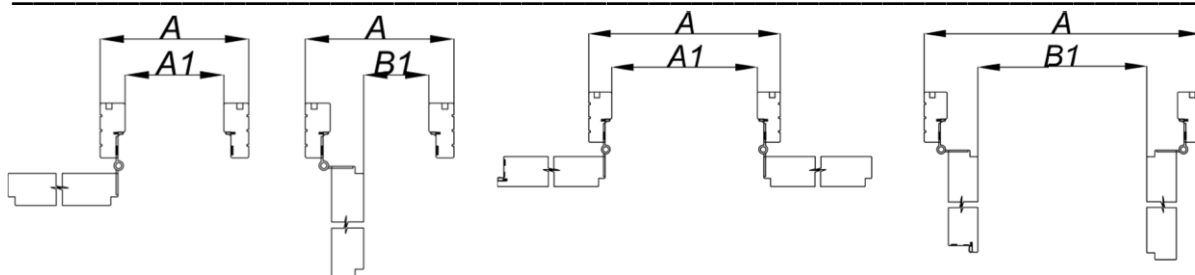
### Tekniske specifikationer

<b>Størrelse:</b>	Enkeltdøre M7-10 x 21. Max M10 x 21 <b>Tilvalg:</b> Kan produceres på specialmål.
<b>Farve:</b>	Standard Hvid 0502 Y, glans 25. <b>Tilvalg:</b> Andre farver kan tilvælges
<b>Dørblad:</b>	Glat 62 mm. <b>Tilvalg:</b> Sporfræsning (max 1,7mm dyb), pyntelister og påsatte fyldninger.
<b>Glas:</b>	-
<b>Karm:</b>	Softwood 42 x 105 mm.
<b>Bundstykke:</b>	Træ/alu 25 mm.
<b>Tætningsliste:</b>	Standard er hvid
<b>Låsekasse:</b>	Standard 565 falle/rigel <b>Tilvalg:</b> Venligst forespørg
<b>Hængsler:</b>	3 x 110-36
<b>Slutblik:</b>	1887-2
<b>Tilbehør:</b>	Dørspion, sparkeplade, karmoverførsel mm. Venligst forespørg for øvrige



# Udvendig branddør EI30/30 dB

## Datablad



### Friåbning:

Module	A (mm)	A1 (mm)	B (mm)	B1 (mm)	C (mm)	D (mm)
M9x21	890	806	825	742	2090	2040
M10x21	990	906	925	842	2090	2040